



Wohnen mit Weitsicht
Raiffeisen macht es möglich

Raiffeisenbank Pilatus

RAIFFEISEN
Wir machen den Weg frei



Wir helfen Ihnen, Ihren Traum vom Eigenheim in der **Überbauung Kubik** zu verwirklichen!

Der Wunsch nach den eigenen vier Wänden schlummert in fast jedem von uns. Denn ein Eigenheim bietet nicht nur mehr Lebensqualität, sondern auch vorteilhafte finanzielle Aspekte. Gleichzeitig ist es eine der anspruchsvollsten finanziellen Entscheidungen im Leben. Wir helfen Ihnen bei der Planung und Finanzierung Ihres Vorhabens. Mit kompetenter und persönlicher Beratung, lokaler Vertrautheit und Finanzierungslösungen, die auf Ihre Bedürfnisse zugeschnitten sind.

Kommen Sie bei uns vorbei und lassen Sie Ihren Traum wahr werden.

Wir beraten Sie von «7 bis 7»

Für Beratungen sind wir gerne von «7 bis 7» (07.00 – 19.00 Uhr) für Sie da.

Vereinbaren Sie einen Termin bei uns und profitieren Sie von unseren flexiblen Beratungszeiten.

Ihre Finanzierungspartner am Standort Kriens

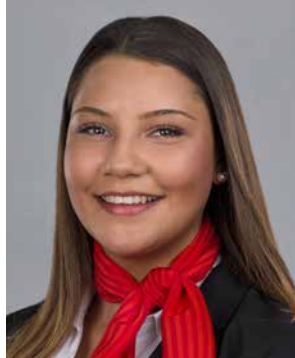


Jeanine Litzius

Individualkundenberaterin

041 208 60 38

jeanine.litzius@raiffeisen.ch



Jana Hartmann

Individualkundenberaterin

041 208 60 11

jana.hartmann@raiffeisen.ch

Finanzierungsbeispiele für Wohnung 4.03 (4.5 Zimmerwohnung)

	Variante 1	Variante 2
	Eigenmittel 20%	Eigenmittel 33.33%
Kaufpreis 4.5 Zimmerwohnung 2. OG	1'090'000.00	1'090'000.00
1 Autoeinstellplatz Tiefgarage	45'000.00	45'000.00
Eigenmittel (20% / 33.33%)	227'000.00	378'296.00
Hypothek der Raiffeisenbank Pilatus	908'000.00	756'704.00
Ihre finanzielle Belastung:		
Hypothekarzins 1.0%	9'080.00	7'567.00
jährliche Rückzahlung der Hypothek (innerhalb von 15 Jahren bis auf CHF 756'704.00)	10'086.00	0.00
jährliche Nebenkosten und Unterhalt (0.7% des Kaufpreises der Wohnung)	7'630.00	7'630.00
Total finanzielle Belastung pro Jahr	29'796.00	15'197.00
ergibt pro Monat	2'233.00	1'266.00

Stand Mai 2020

Einmalige Kosten

Denken Sie auch an zusätzliche Aufwände, die nicht in den Anlagekosten enthalten sind:

- Anschaffungen wie Möbel, Werkzeug oder Gartenutensilien
- Umzugskosten
- Einmalige und separate Besteuerung von Vorsorgegeldern
- Erbschafts- und Schenkungssteuer
- Reserve für Unvorhersehbares
- Handänderungssteuer
- Notariats- und Grundbuchgebühren

Individueller Finanzierungsvorschlag

Gerne erstellen wir für Sie Ihren eigenen Finanzierungsvorschlag, der auf Ihre finanziellen Verhältnisse abgestimmt ist.

Rechtliche Hinweise

Die Angaben und Berechnungen in diesem Finanzierungsbeispiel ergeben sich aus den aktuellen Zinssätzen und allgemeinen Erfahrungswerten. Das Finanzierungsbeispiel ist unverbindlich. Dieses Beratungsdokument wurde nach bestem Wissen und Gewissen erstellt. Raiffeisen unternimmt alle zumutbaren Schritte, um die Zuverlässigkeit der präsentierten Daten zu gewährleisten, übernimmt aber keine Gewähr für die Aktualität und Vollständigkeit der in diesem Beratungsdokument veröffentlichten Informationen.

Raiffeisenbank Pilatus

Geschäftsstelle Kriens

Luzernerstrasse 4/6
6010 Kriens
Tel. 041 208 60 00

Standort Malters

Mettlenweg 2
6102 Malters
Tel. 041 208 60 00